

## 5 柏崎の歩み

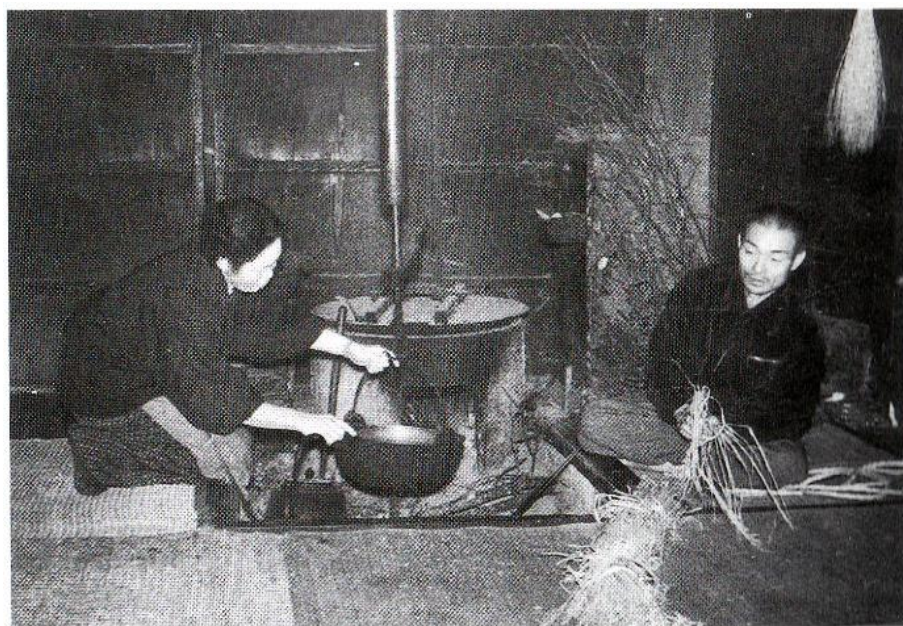
### (1) 昔の道具とくらし

昔の道具にはどんなものがあったのでしょうか。

この写真には、

- ・いろり
- ・自在鉤
- ・鉄なべ
- ・鉄びん
- ・かまど

などが写っているよ。



今から70年くらい前の農家のくらしの様子

<昔の道具の名前を調べましょう>



[今 ] [今 ] [今 ]  
[昔 ] [昔 ] [昔 ]

昔の道具は、柏崎市立博物館に実物がてんじされています。生活に使う道具や、遊び道具は、じっさいにさわることができるものもあります。博物館の人に話を聞いたり、使い方を教わったりしましょう。

○柏崎市立博物館 電話番号 0257(22)0567

○ホームページアドレス  
[https://www.city.kashiwazaki.lg.jp/k\\_museum/index.html](https://www.city.kashiwazaki.lg.jp/k_museum/index.html)



柏崎市立博物館  
WEBミュージアム

### (2) かわってきたくらし

道具とともにくらしの様子は、どのように変わってきたのでしょうか。

西暦	1900					1920		1940				
元号	明治					大正		昭和				
年	6	22	30	38	40	元	12	3	12	15	16	17
できごと	柏崎県と新潟県が合併する。					柏崎町立図書館ができる。		北越鉄道の駅として、柏崎駅が開業する。		太平洋戦争が始まる。		満州柏崎村開拓団が満州にうつり住む。
昔の道具	せんたくおけ・板		ランプ		炭アイロン		うす・きね		箱ぜん		ひばち 火鉢	
昔のくらしの様子・柏崎の様子	東本町通り(明治末ころ)					集団そ開(昭和10年代後半ころ)						
	柏崎駅前(大正14年)					田起こし(昭和10年ころ)						

電気やガスが使われていない時代があったんだね。



戦争のころは、食べ物も少なく、大変なくらしをしていたそうよ。

