

(6) 柏崎市の土地の様子

市の土地の使われ方はどのようになっているのでしょうか。



みなさんの学校は、市役所から見て、どの方位にありますか。

みなさんの学校のまわりの土地は、どのような使われ方をしていますか。

わたしの学校は、国道8号の近くにあるわ。市役所から見て、南の方位になるかしら。



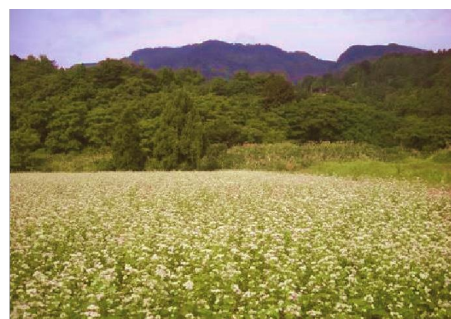
米山と米山大橋(米山小学校の近く)



たくさん集まった工場(比角小学校の近く)



市の中心の商店がい(柏崎小学校の近く)



さんかんち山間地のそば畑(高柳小学校の近く)

<地図を見るポイント>

- ・多いのは何色かな。
- ・駅、道、川のまわりをよく見てみよう。
- ・色の集まり方に何かきまりはないかな。





平地にひろがる水田(横原小学校の近く)



柏崎港(大洲小学校の近く)

